

## Sommaire

- 02 Editorial  
 03 Portrait  
 04 Détente  
 05 Société  
 06 Actualité  
 07 Société  
 08 Société / Livre de vie  
 I-VIII Cahier romand  
 09 Parole jeune  
 10 Ça se passe chez nous  
 Vie des paroisses  
 11 Ça se passe chez nous  
 12-14 Vie des paroisses  
 15 Horaire des messes  
 16 Méditation  
 Contacts et adresses

Etre proche  
de ceux qui souffrent

PAR SR FRANZISKA MARIA  
 IMAGES: RAPHAEL DELALOYE,  
 BERNA LOPEZ

Un jour ou l'autre nous sommes tous confrontés à la souffrance d'une personne que nous rencontrons sur notre chemin, quelqu'un de notre famille ou nous-mêmes. Souvent, à ce moment-là, on se pose plein de questions. Quelles pistes nous donne l'Évangile?

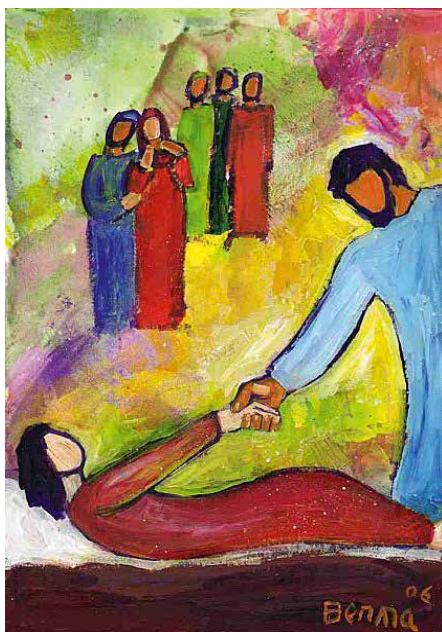


Une parole bien connue et encourageante de Jésus: « Venez à moi, vous tous qui peinez sous le poids du fardeau, et moi, je vous procurerai le repos. » (Mt 11, 28) Notre maître ne nous a pas tellement donné « d'explication ou de recette » concernant la souffrance, mais lui-même l'a vécue et traversée avec amour. C'est avec simplicité et confiance que nous pouvons déposer nos fardeaux trop lourds auprès de Lui. Nous observerons aussi dans l'Évangile, (surtout en saint Luc) que Jésus se laisse toucher jusqu'aux entrailles par la détresse, la faiblesse et la fragilité des personnes qu'il rencontre.

Jésus ne se montre jamais indifférent à la souffrance des autres. C'est dans ce sens que nous pouvons apprendre de ses paroles, de ses attitudes et de ses gestes, comme l'ont fait d'une manière admirable les saints et tant de chrétiens. Mère Teresa nous en a laissé un exemple lumineux, elle qui a pris comme phare de sa vie, cette parole: « Chaque fois que vous l'avez fait à l'un de ces plus petits, qui sont mes frères, c'est à moi que vous l'avez fait ! » (Mt 25, 40)

Plusieurs fois, j'ai été moi-même très touchée par la rencontre de personnes parfois très malades ou très éprouvées. Dans ces moments-là, nous touchons à la force incroyable du Christ, qui se rend proche des souffrants et qui donne force et réconfort. Fort de son exemple devenons à notre tour des proches et des consolateurs pour ceux qui en ont tant besoin.

« Jésus se laisse toucher jusqu'aux entrailles par la détresse, la faiblesse et la fragilité. »



## IMPRESSUM

## Editeur

Saint-Augustin SA, case postale 51, 1890 St-Maurice

**Directeur général** Yvon Duboulet

**Rédacteur en chef** Nicolas Maury

## Secrétariat

Tél. 024 486 05 25, fax 024 486 05 36

bpf@staugustin.ch

**Service publicités** Saint-Augustin SA

CP 51, CH-1890 Saint-Maurice

## Administration du magazine

Av. de France 4, 3960 Sierre

arc-en-sierre@netplus.ch

## Comité de rédaction

Rédacteur responsable: vacant

Yves Crettaz, Raphaël Delaloye,

Sylvie Eltschinger, Mercedes Meugnier,

Chantal Remion, Sandy Rey, Chantal Salamin,

M.-Françoise Salamin, Karine Cotting et les

contributeurs des paroisses d'Anniviers

**Maquette** Essencedesign SA, Lausanne

## Abonnement

Normal: Fr. 50.- par an / de soutien: Fr. 70.-

adressage@staugustin.ch

## Couverture

Moins de consommation de viande, plus de forêt tropicale.

Photo: Action de Carême / Pain pour le Prochain

## Prochain numéro

Rites à la carte

**LEHNER SA**  
 SIERRE - ST-LÉONARD  
 Installations sanitaires  
 Ferblanterie - Couverture

Avenue du Rothorn 26 ■ CH-3960 Sierre  
 Tél. 027 456 53 14 ■ Fax 027 456 53 15

PERMANENCE  
 DES  
 POMPES FUNÈRES

**F. EGGS & FILS**

Avenue du Marché 3 - Sierre  
 Funérarium: Rte de la Gemmi 81  
 TEL 027 455 20 60

**BATI-PEINTURE** sàrl  
 Pierre-Alain Zuber

079 509 20 46  
 p.alain.zuber@bluewin.ch

**NAOIX**  
 PAYSAGISTE

AMÉNAGEMENT | POSE DALLAGE-PAVAGE  
 ENTRETIEN D'EXTÉRIEURS | DALLES IRRÉGULIÈRES  
 TAILLE DE HAIES | CONSEILS - DEVIS (sans engagement)  
 INSTALLATIONS D'ARRÉGAGEMENT | CONTRATS D'ENTRETIEN

LA BONNE ADRESSE: NAOIX PAYSAGISTE SÀRL  
 CHEMIN DE LA RASPILLE 7  
 3960 SIERRE  
 E-MAIL: NAOIX@BLUEWIN.CH